

Bedienungs- und Montageanleitung für Einscheibenmaschinen



Einscheibenmaschinen

19.14218 Giant 1800

mit Planetengetriebe
Getriebezahnräder aus Metall
1800 Watt
154 U/min
400 mm
45 kg

19.14195 Giant 2000 speed

mit Planetengetriebe
Getriebezahnräder aus Metall
2000 Watt
270 U/min
400 mm
48 kg

19.14200 Power 1500

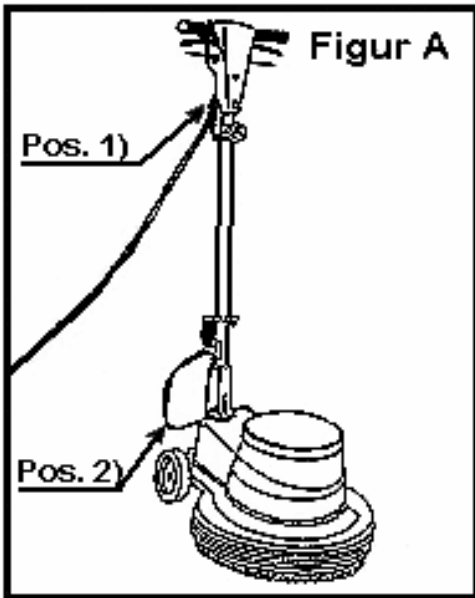
mit Planetengetriebe
Getriebezahnräder aus Metall
1500 Watt
154 U/min
400 mm
43 kg

19.14198 Finish 1000

mit Planetengetriebe
1000 Watt
154 U/min
400 mm
40 kg

19.14215 Duospeed 1000

(zzgl. 3 separate Seiten Ersatzteillisten)
mit Planetengetriebe
1000 / 1500 Watt
154 / 308 U/min
400 mm
43 kg



Montage der Maschine Figur A

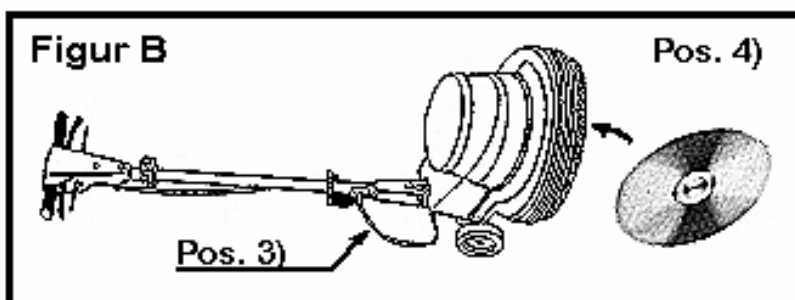
Deichsel mit beiliegenden Schrauben am Maschinenkörper montieren. Das Kabel am Griff (Pos. 1) muss nach hinten gerichtet sein, da sonst der Startmechanismus blockiert wird!!!

Das Verbindungskabel am Fußteil der Deichsel in linke Steckdose des Motorgehäuses einstecken (Pos. 2)

Achtung: Bevor Sie das Gerät an das Stromnetz anschließen, überprüfen Sie ob die Netzspannung Ihres Haushaltes mit den Angaben des Maschinentypenschildes übereinstimmen und ob der Stecker über eine angemessene Erdung verfügt.

Montage des Zubehörtellers Figur B

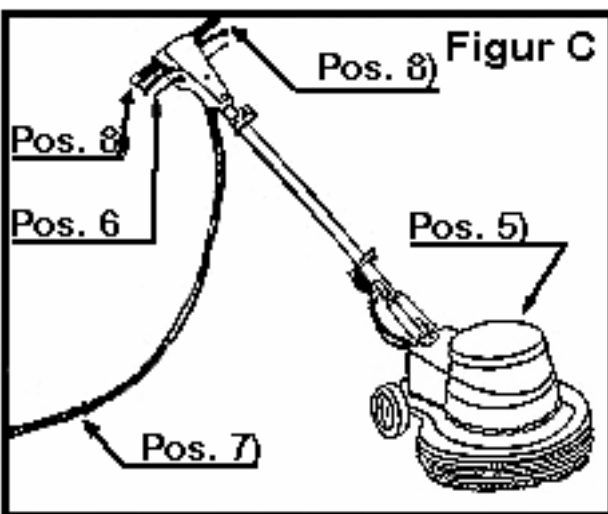
Netzstecker ziehen, Maschine mit senkrecht gestellter Deichsel auf Fußboden nach hinten umlegen (Pos. 3). Der Fuß drückt dabei auf die Hinterräder.



Flansch des Zubehörtellers auf Mitnehmerflansch an der Maschine einrasten (Pos. 4) (Bajonettverschluss). Das Gerät wieder in horizontale Lage bringen.

Zum Einrasten des Tellers die Maschine niemals auf den Zubehörteller stellen und dann die Maschine einschalten (keine Garantie!).

Zum Lösen des Zubehörtellers entgegengesetzt drehen (im Uhrzeigersinn).



Bedienung der Maschine Figur C

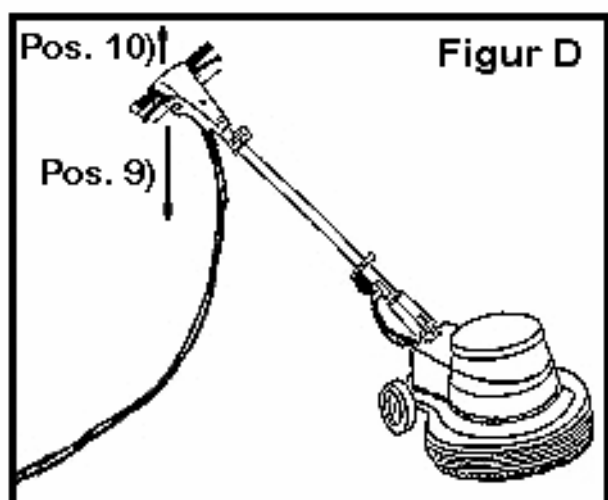
Maschine mit aufgesetztem Zubehörteller aufrecht stellen (Pos. 5).

Deichsel mit rechtem, unteren Zughebel (Pos. 6) ausrasten und auf Körpergröße der Bedienerperson (Beckenhöhe) einstellen um eine bestmögliche Balance zu erhalten.

Kabel in Steckdose einstecken (Pos. 7).

Starten der Maschine durch Drücken des oberen Schieber sowie der beidseitig angebrachten Starthebel (Pos. 8).

Stop der Maschine durch Loslassen der Starthebel.



Führung der Maschine Figur D

Durch leichten Druck der Deichsel nach unten (Pos. 9), bewegt sich die Deichsel nach links

Durch leichtes Anheben der Deichsel (Pos. 10), bewegt sich die Maschine nach rechts.

Vorsicht: Die Bewegungen der Deichsel nur äußerst behutsam ausführen. Durch Entlastung, ruhig halten der Deichsel in der Ausgangsposition dreht die Maschine auf der Stelle.

Achtung: Während des Einsatzes der Maschine darauf achten, dass das Kabel nicht mit dem Zubehörteller in Kontakt kommt, da sonst das Kabel beschädigt wird – Gefahr!

Nach dem Gebrauch alle Zubehörteile entnehmen, Maschine reinigen und Kabel aufrollen.

Bild 1: Deichsel

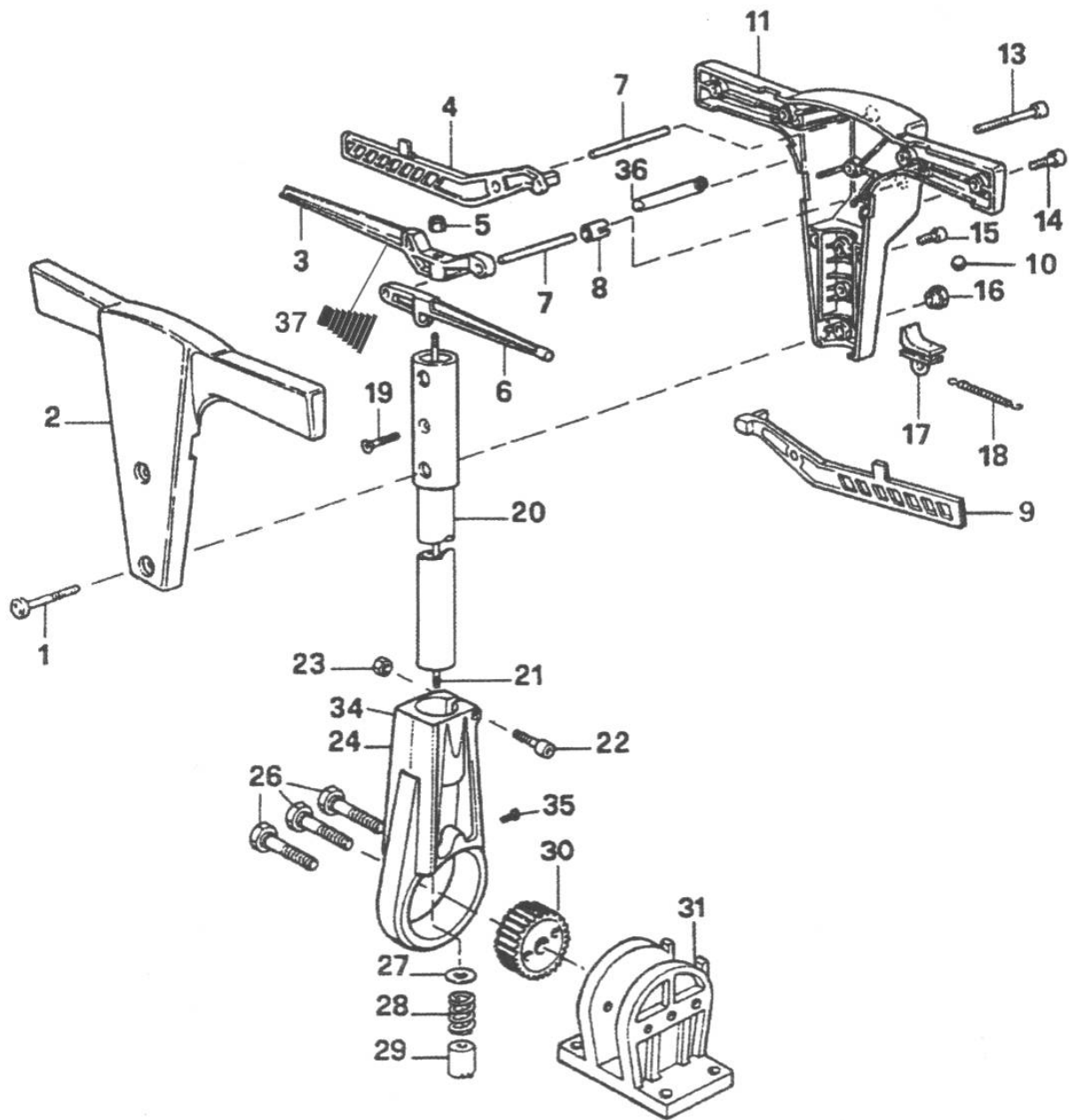


Bild 2: Deichsel – Elektro für Power, Giant, Finish

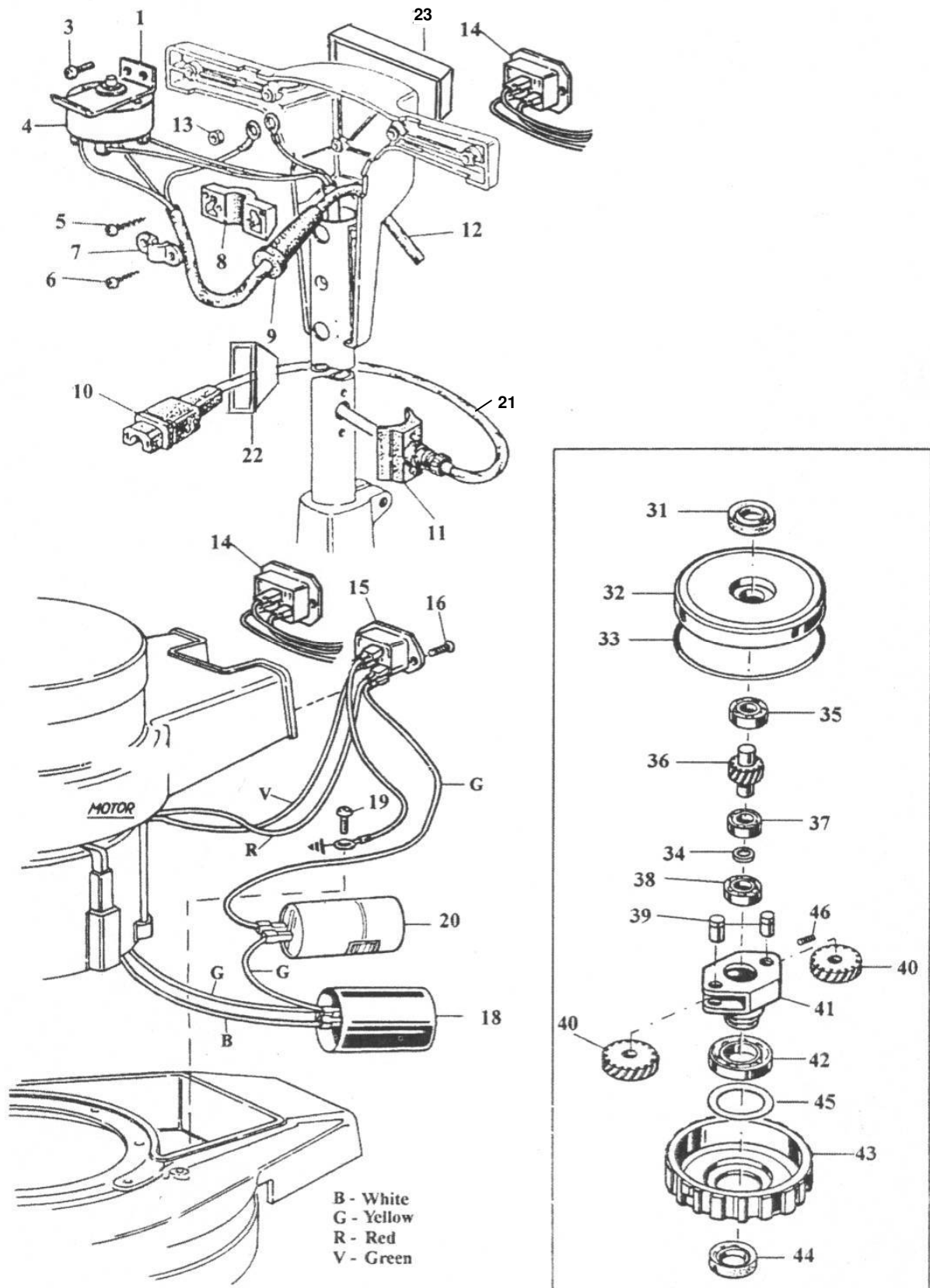


Bild 3: Maschinengehäuse

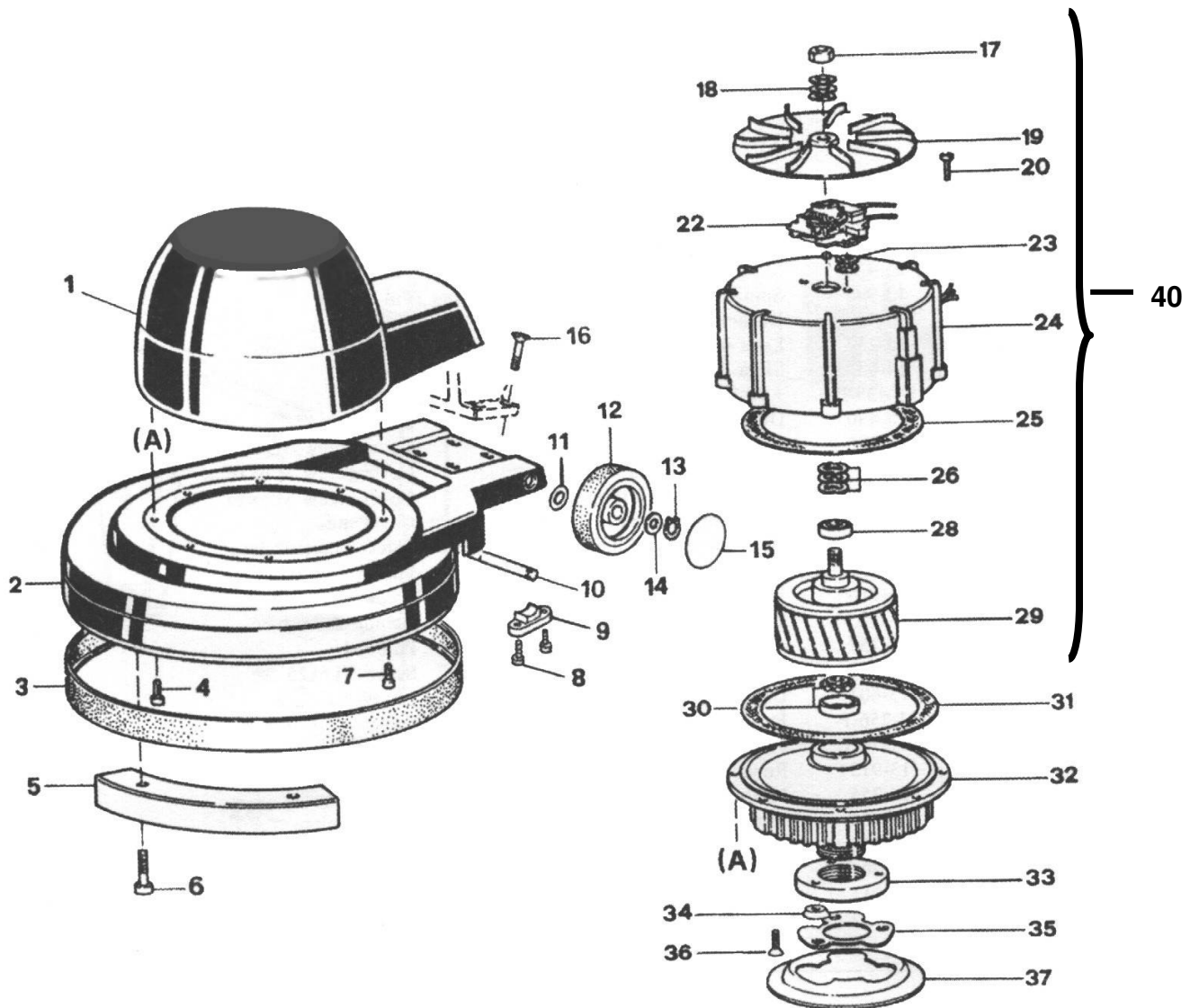
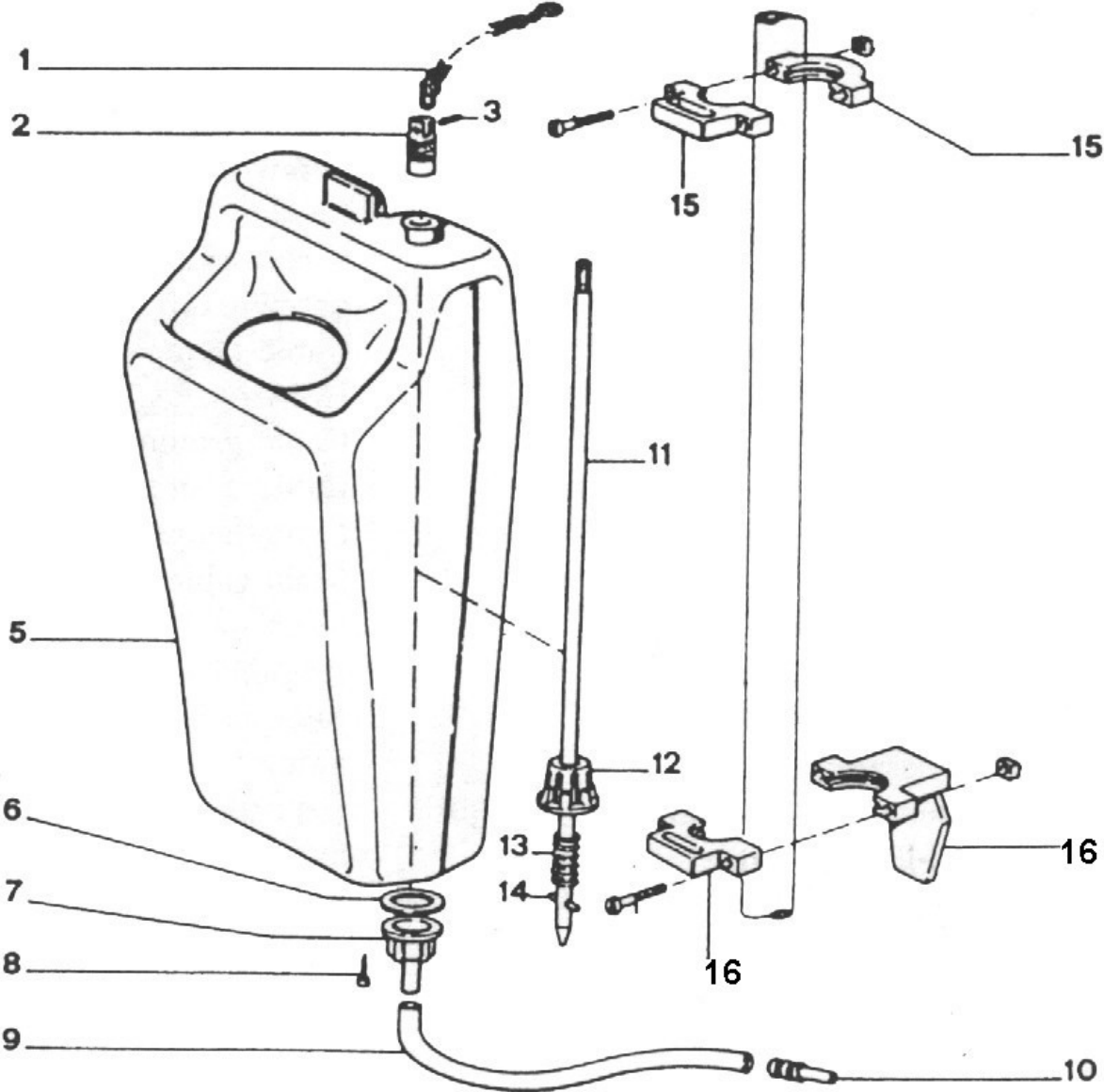


Bild 5: Tank



Einscheibenmaschinen Ersatzteilliste

Seite	Position	Artikel-Nr.	Bezeichnung
Bild 1: Deichsel	2 + 11	54.00015	Deichselkopfset NEU
	2 – 11	54.00017	Deichselkopfset komplett mit allen Hebeln
	3	54.10375	Hebel für Deichselverstellung
	4	54.10380	Schalthebel rechts Nr. 2
	6	54.10385	Hebel für Tank- und Sprüngerät
	7	54.10386	Stift Ø 6mm Länge 67mm Hebelachse (3x)
	8	54.10387	Distanzstück schwarz
	9	54.10395	Schalthebel links Nr. 1
	10	54.10396	Stahlkugel Ø 9,5mm (2x)
	12	54.10397	Distanzhülse Kunststoff (2x)
	17	54.10390	Schaltschieber (2x)
	18	54.10391	Zugfeder am Schaltschieber (2x)
	20	54.00080	Deichselrohr
	21	54.00090	Zugstange
	24	54.00100	Gelenk Alu
	28	54.00110	Druckfeder an Zugstange
	29	54.00120	Zahnradraste
	30	54.00130	Zahnrad Deichselverstellung
	31	54.00140	Gabel Alu
37	54.00151	Gummiabdeckung an Hebel Deichselkopfset	
Bild 2: Deichsel – Elektro für Power, Giant, Finish (Duospeed – separate Aufstellung)	1	54.00009	Halterung für Schalter
	4	54.00210	Schalter im Deichselkopfset
	7 + 8	54.00008	Zugentlastung für Anschlusskabel
	9	54.00230	Gummitülle für Anschlusskabel
	10	54.00220	Stecker für Deichsel (Deichsel ↔ Maschine)
	11	54.00160	Gummitülle/-ring an Deichselrohr
		54.00161	Kabelführung an Deichselrohr
	12	54.00141	Anschlusskabel mit Stecker
		oder:	
		82.00010 82.00030	Kabel 3 x 2,5mm ² Schuko – Stecker
	14 (14)	54.00170	Zusatzsteckdose an Deichsel (neu)
		54.00213	Zusatzsteckdose an Maschinengehäuse (bei Maschinen bis 2004)
	15	54.00180	Steckdose für Kabel von Deichsel
	18	54.00190	Anlasskondensator 160 µF
	20	54.00200	Betriebskondensator 35 µF
	21	54.00150	Kabel durch Deichsel(kompl.)
	22	54.00152	Abdeckung an Kabel durch Deichsel
	23	54.00215	Gehäuse für Steckdose an Deichsel
	31	54.00413	Wellendichtring klein
32	54.00423	Getriebedeckel oben	
33	54.00403	O-Ring für Getriebe	
35	54.00409	Lager E 20	
36	54.00418	Ritzel für Getriebe	
37	54.00402	Lager 16004	

	38	54.00407	Lager E 15	
	39	54.00408	Achse für Getriebezahnrad	
	40	54.00411	Zahnrad für Getriebe Kunststoff	
		54.00416	Zahnrad für Getriebe Rotguss	
	41	54.00412	Achse für Planetengetriebe mit Gabel	
	42	54.00405	Lager 16011	
	44	54.00414	Wellendichtring A55 x 70 x 10 NBR	
Bild 3: Maschinengehäuse	1	54.00260	Motorgehäuse rot mit Aludeckel	
	2	54.00259	Maschinengehäuse Alu	
	3	54.00280	Gummiring für Maschinengehäuse (Stoßgummi)	
	5	54.00292	Balancegewicht	
	9	54.00302	Achsenhalterung Transporträder	
	10	54.00303	Achse für Transporträder	
	12	54.00315	Transportrad Ø 125mm	
	17	54.00320	Mutter für Lüfter	
	19	54.00330	Lüfter für Motor	
	22	54.00340	Fliehkraftschalter	
	25	54.00360	Isolierscheibe	
	26	54.00370	Distanzscheiben gewellt	
	28	40.06100	Lager 6002	
	30	54.00409	Lager E 20	
	31	54.00360	Isolierscheibe	
	32	54.00410	Planetengetriebe komplett (mit Getriebezahnräder aus Kunststoff / Rotguss)	
	39	54.00420	Aufnahmeflansch mit Gewinde	
	40	54.00390	Motor 1500 W	} jeweils komplett incl. Kondensatoren 54.00190/200
		54.00391	Motor 1850 W	
		54.00395	Motor 1000 W	
Bild 4: Tank	1	54.00500	Kette	
	2	54.00510	Verstellstück	
	5	54.00540	Kunststofftank	
	6	54.00550	Gummidichtung	
	7	54.00560	Schlauchstutzen	
	9	54.00580	Schlauch	
	10	54.00590	Stutzen (Anschlussstutzen)	
	11	54.00600	Dosierstange	
	12	54.00610	Führungsstück	
	13	54.00620	Feder	
	15	54.00147	Tank – Halterung inkl. Schrauben	
	16	54.00145	Kabelhaken / Halterung inkl. Schrauben	

Garantieregelung

Techno übernimmt Garantie gemäß seinen „Allgemeinen Verkaufs-, Lieferung- und Zahlungsbedingungen“. Die Garantie verjährt in 12 Monaten ab Kaufdatum.

Wir verpflichten uns das Gerät bei franko Einsendungen an uns kostenlos instanzzusetzen, wenn es infolge Material- oder Herstellungsfehler schadhaft geworden ist. Voraussetzung für die Garantiepflicht ist, dass das Gerät sachgemäß behandelt wurde. Teile, die einer natürlichen Abnutzung unterliegen, fallen nicht unter die Garantie.

Der Garantieanspruch erlischt

- bei Schäden infolge unsachgemäßer Bedienung und bei bestimmungswidriger Verwendung.
- Bei fehlerhafter Montage, Eingriffen von unbefugten Personen oder Verwendung von Zubehör oder Ersatzteilen, die keine original Lieferteile sind.

Auch nach Ablauf der Garantiezeit empfehlen wir weiter Originalersatzteile und Zubehör zu verwenden. Nur damit ist ein einwandfreier Betrieb Ihrer Maschine gewährleistet.

EG Übereinstimmungserklärung

Die Firma Techno Werkzeuge A.E. Vertriebs GmbH, Heiligenhaus erklärt auf Ihre Verantwortung dass das Produkt Einscheibenmaschine Power, Giant und Finish und Duospeed, worauf sich diese Erklärung bezieht, folgenden Normen und Vorschriften entspricht.

CE 61 – 72 / I Ed 1991

V 1 (EN 60335 – 2 – 10 / 1998)

Und daher der Forderung der Richtlinien 73 / 23 / CEE und
Änderung 93 / 63 / CEE entspricht

(89 / 336 / EEC) 93 / 31 / CEE

Ort / Datum / Unterschrift:

Heiligenhaus 09.09.05, Techno Werkzeuge

Diese EG – Übereinstimmungserklärung wurde maschinell erstellt und ist auch ohne Unterschrift gültig.

